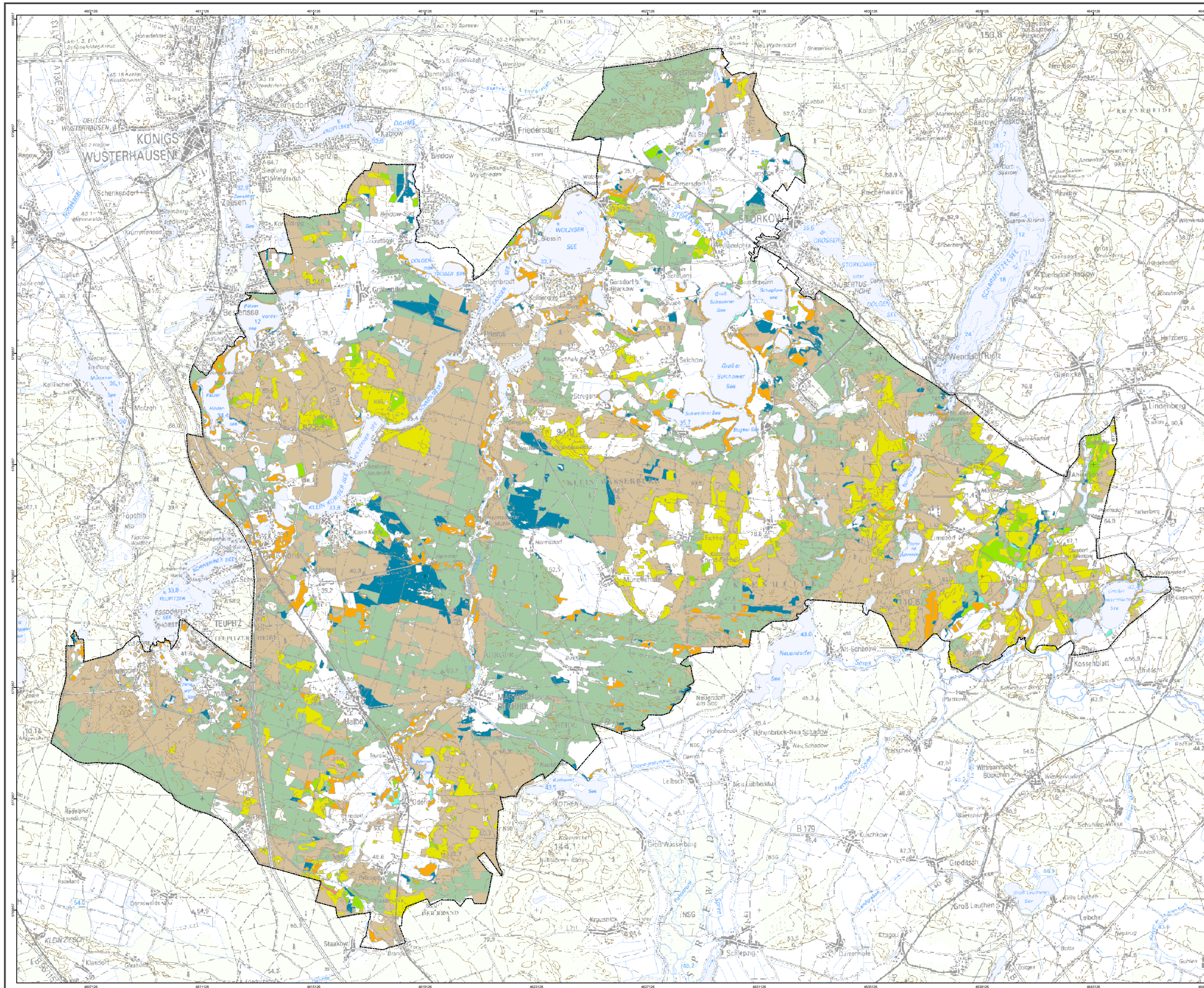




Auftraggeber: Landesanstalt für Großschutzgebiete des Landes Brandenburg / Ministerium für Landwirtschaft, Umweltschutz und Raumordnung des Landes Brandenburg



### Legende

#### Waldentwicklungsziele

- Kiefernwälder
- Kiefern-Traubeneichenwälder
- Eichenwälder, frischer bis trockener Standorte
- Eichenwälder, grundwasserbeeinflusst
- Eichen-Hainbuchenwälder
- Rotbuchenwälder
- Erlen-Eschenwälder
- Moor- und Bruchwälder

--- Grenze des Naturparks

Darstellung abgeleitet aus der Biotoptypenkartierung, der Planung der Entwicklungsziele sowie ausgewählter Zielbiotoptypen unter Berücksichtigung der forstlichen Standortskartierung, Gruppierung naturparkspezifisch.

Maßstab 1:50.000



#### Bearbeitung:

##### Arbeitsgemeinschaft

**lulbild Brandenburg GmbH**  
 Planer + Ingenieure  
 Karl-Liebknecht-Str. 1  
 15711 Königs Wusterhausen  
 Tel.: 03375 / 2522 - 44  
 Fax: 03375 / 2522 - 50  
 mail: lulbild.brandenburg@t-online.de

##### planland

Planungsgruppe  
 Landschaftsentwicklung GbR  
 Pohlstraße 58  
 10785 Berlin-Tiergarten  
 Tel.: 030 / 263998 - 30  
 Fax: 030 / 263998 - 50  
 mail: planland@planland.de