

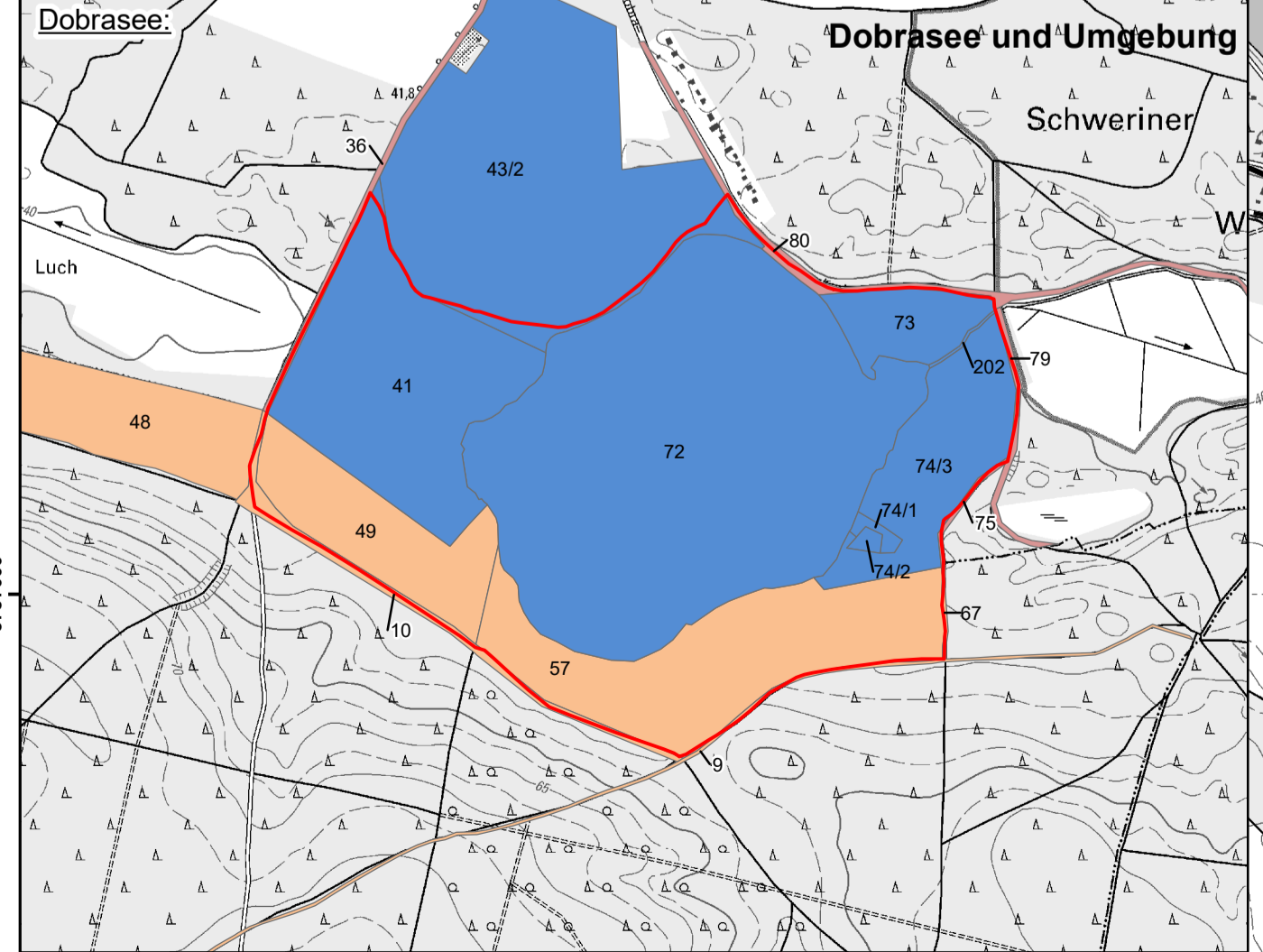
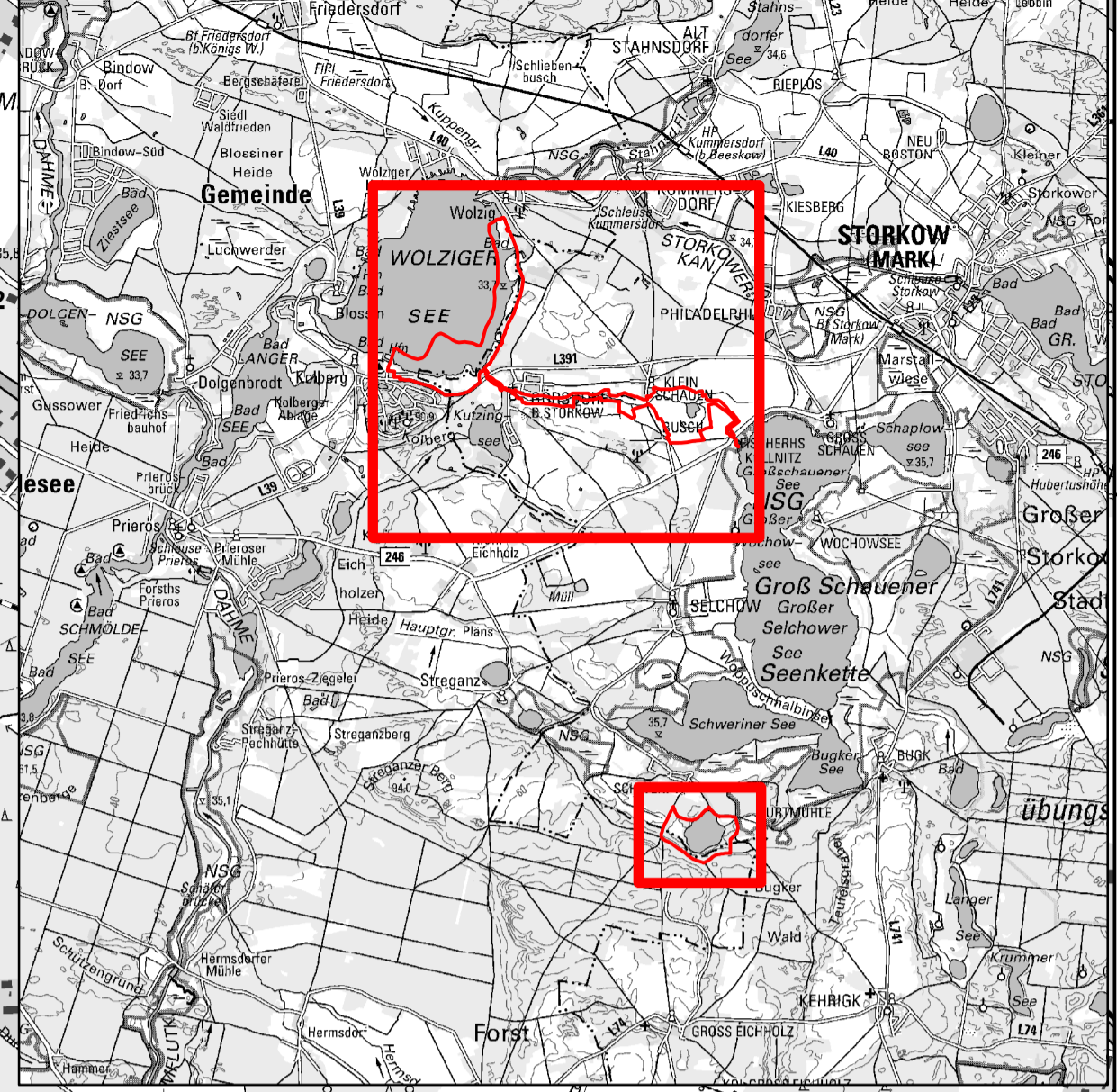
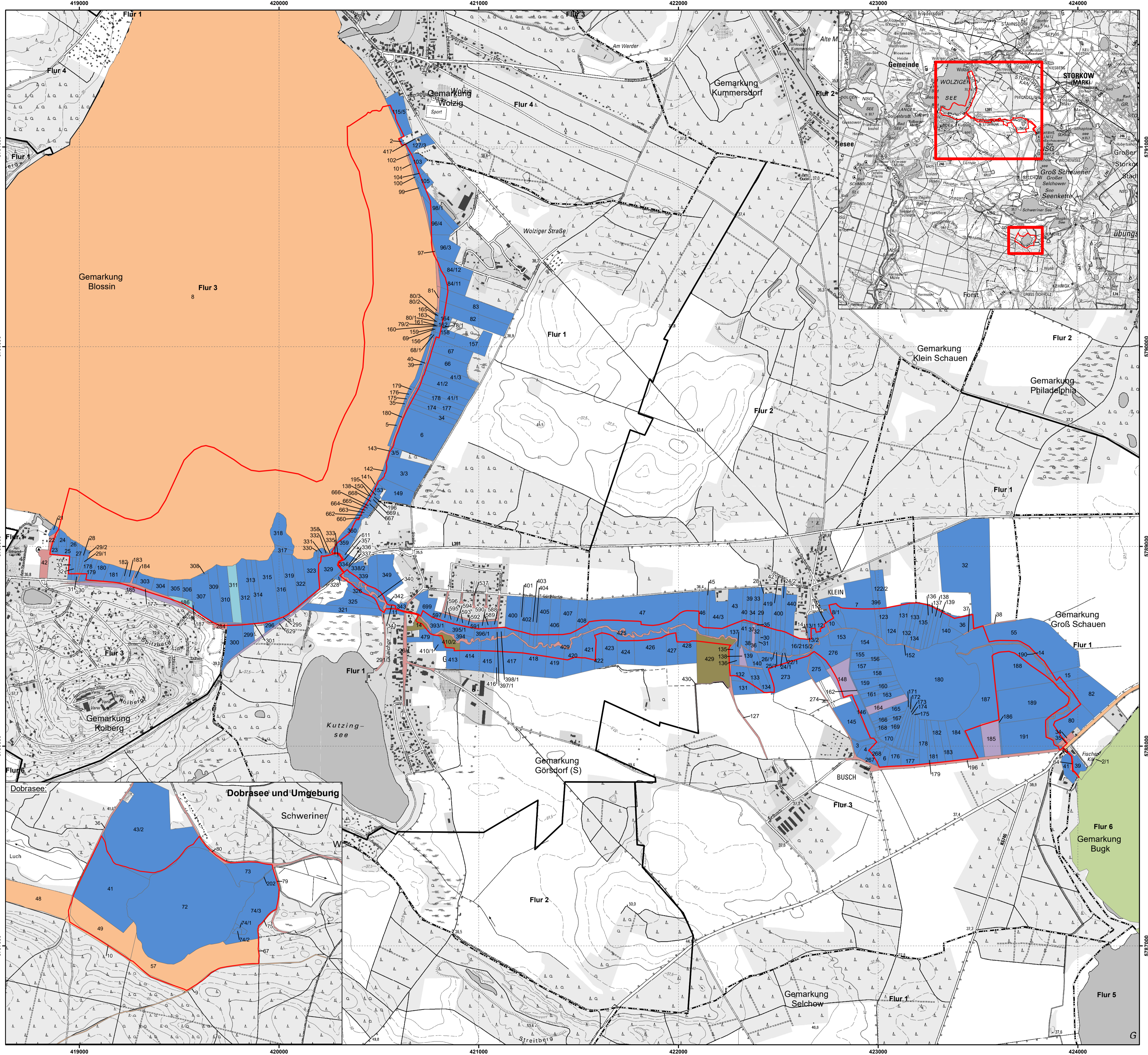
**Managementplan für das FFH-Gebiet  
"Groß Schauener Seenkette Ergänzung"  
(Landesnr.: 669, EU-Nr.: 3749-309)  
Zusatzkarte: Eigentümerstruktur**

**Legende**

- FFH-Gebiet
- Bundesrepublik Deutschland
- BVVG
- Land Brandenburg
- Gebietskörperschaften
- Naturschutzorganisationen
- Kirchen und Religionsgemeinschaften
- Privateigentum

**Flurstückskataster**

- Flurstückskataster
- Gemarkungen

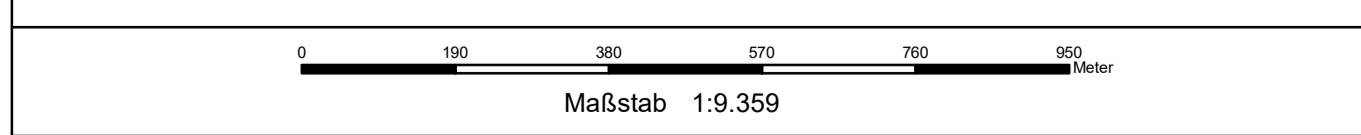


Datenquellen:  
DTK10g; LGB © GeoBasis-DE/LGB, 2017, LV6 03/17  
Geofachdaten:  
FFH-Gebiet Landesamt für Umwelt, 11/2017  
Flurstücke und Eigentümerdaten: Datenabfrage LfU, Abt. GR, auf Grundlage von LGB © GeoBasis-DE/LGB, 2017, LVE 02/09

**Managementplan für das FFH-Gebiet "Groß Schauener Seenkette Ergänzung"  
(Landesnr.: 669, EU-Nr.: 3749-309)**



**Zusatzkarte: Eigentümerstruktur**



Bearbeitung: planland (C. Kuhlmann)  
Stand: 21.08.2020

Auftraggeber:  
Landesamt für Umwelt  
Seeburger Chaussee 2  
14476 Potsdam, OT Groß Glienicke

Auftragnehmer:  
LB-Planer-Ingenieure GmbH  
Eichenallee 1a  
15711 Königs Wusterhausen

Institut für angewandte  
Gewässerökologie GmbH  
Schlunkendorfer Straße 2e  
14554 Seddin

planland GbR  
Pohlstraße 58  
10785 Berlin

Natur-Text GmbH  
Friedensallee 21  
15834 Rangsdorf