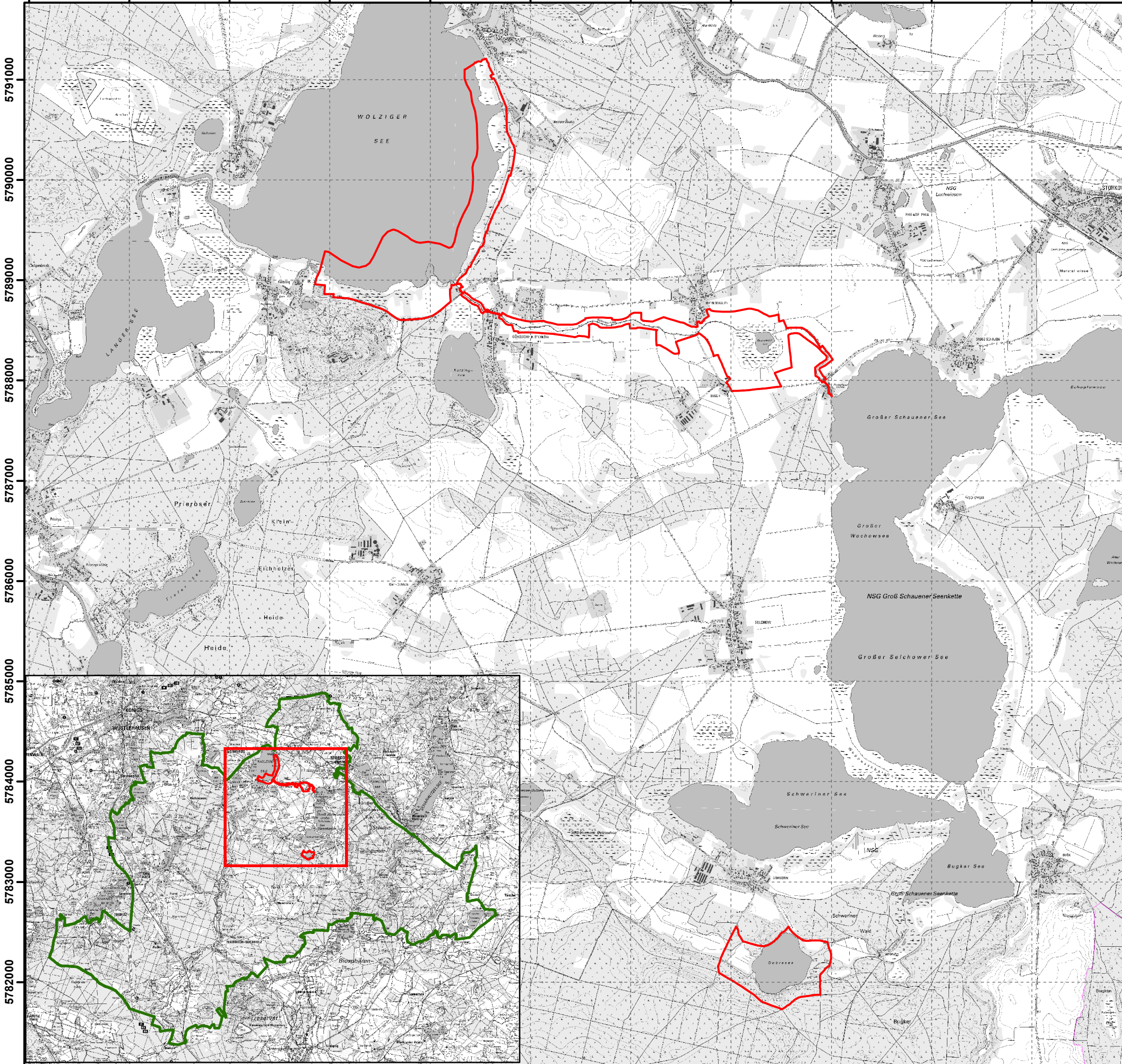




416000 417000 418000 419000 420000 421000 422000 423000 424000 425000 426000



416000 417000 418000 419000 420000 421000 422000 423000 424000 425000 426000

# Managementplan für das FFH-Gebiet "Groß Schauerer Seenkette Ergänzung" (Landesnr.: 669, EU-Nr.: 3749-309)

## Legende

-  FFH-Gebiet
-  Naturpark Dahme-Heideseen

Datenquellen:  
DTK10g: LGB © GeoBasis-DE/LGB, 2017, LVB 03/17  
DTK100g: LGB © GeoBasis-DE/LGB, 2017, LVB 03/17

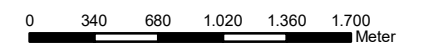
Geofachdaten: Datenlizenz Deutschland - Namensnennung - Version 2.0; <https://www.govdata.de/dl-de/by-2-0>; <http://www.metaver.de/trefferanzeige?docuid=7DE3A549-769C-4F01-A5E6-B3E25D40975E>;  
FFH-Gebiete: <http://www.metaver.de/trefferanzeige?docuid=AB2F53A4-A68E-413F-84C4-A972D2A2DA0B>; Schutzgebiete (NSG, LSG, GSG)

Biotopklassen: Landesamt für Umwelt, 2018

## Managementplan für die FFH-Gebiete Groß Schauerer Seenkette Ergänzung (Landesnr.: 669, EU-Nr.: DE 3749-309)



Textkarte: Lage



Maßstab 1:40.000

Bearbeitung: planland (C. Kuhlmann)  
Stand: 06.02.2020

Auftraggeber:  
Landesamt für Umwelt  
Seeburger Chaussee 2  
14476 Potsdam, OT Groß Glienicke

Auftragnehmer: LB Planer+Ingenieure GmbH Eichenallee 1a 15711 Königs Wusterhausen	Institut für angewandte Gewässerökologie GmbH Schlunkendorfer Straße 2e 14554 Seddin	planland GbR Pohlstraße 58 10785 Berlin	Natur+Text GmbH Friedensallee 21 15834 Rangsdorf
--	---	---	--